

NAVODILA ZA VGRADNJO IN VZDRŽEVANJE NEPOVRATNI VENTIL - KROGLIČNI - PRIROBNIČNI

Delovna temperatura 0 °C/100 °C

Vgradna dolžina ustreza standardu DIN3202 F6.

OPOZORILO: NIKOLI NE SEGAJTE Z ROKO ALI DRUGIMI PREDMETI V VENTIL - LAHKO PRIDE DO RESNIH TELESNIH POŠKODB ALI POŠKODB VENTILA.

PRED VGRADNJO:

Da zmanjšate obremenjenost ohišja ventila zagotovite, da sta prirobnici med katere instalirate: v liniji, ravni, vzporedni in pravilno oddaljeni.

Odstranite zaščito prirobnice, nato prirobnici in tesnila očistite s suho, čisto krpo. Če ventil vgrajujete med prirobnici z O-obročje, namažite O-obročje z tankim slojem masti in jih namestite v utore za O-obročje.

VGRADNJA:

Za vodoravno delovanje morata biti dotok in iztok medija v isti višini. Pokrov ventila mora gledati navzgor, kar omogoča pravilno delovanje krogle. Puščica na ohišju ventila mora biti obrnjena v smeri zelenega pretoka. Za navpično delovanje, vgradite nepovratni ventil z delom kjer je krogla navzdol. Puščica na ohišju mora biti obrnjena navzgor.

Uporabite tesnila, ki ustrezajo tlaku, temperaturi in mediju. Izberite tesnila, ki ustrezajo dimenziji tesnilne površine na ventilu. Onemogočite da bi med vgradnjo v ventil prišli različni tujki. Pri vgradnji je potrebno uporabiti pravilno dimenzijo pritrdilnih vijakov. Predolgi vijaki lahko poškodujejo ohišje ali tesnilne površine ventila. Rahlo namastite vijake z visokotemperaturno, antikorozivno mastjo. Pozorno privijte vijake na prirobnicah po predpisanem vrtilnem momentu. Zategovanje vijakov stopnjujemo po križnem ali zvezdastem vzorcu.

Med zategovanjem vijakov preverjajte stiskanje tesnil. Potrebni vrtilni moment zategovanja je odvisen od: tipa tesnil, tipa pritrdilnih vijakov ter tlaka.

SKLADIŠČENJE, ZAŠČITA, DELOVANJE IN VZDRŽEVANJE

SKLADIŠČENJE IN ZAŠČITA:

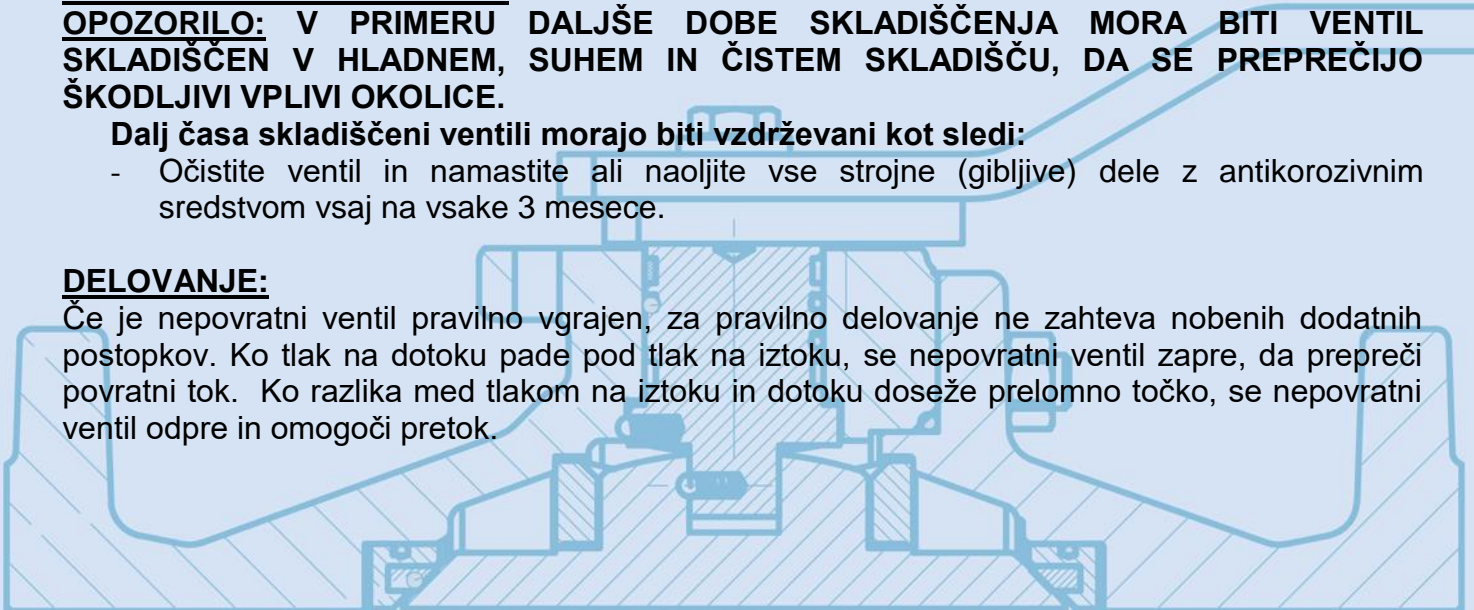
OPOZORILO: V PRIMERU DALJŠE DOBE SKLADIŠČENJA MORA BITI VENTIL SKLADIŠČEN V HLADNEM, SUHEM IN ČISTEM SKLADIŠČU, DA SE PREPREČIJO ŠKODLJIVI VPLIVI OKOLICE.

Dalj časa skladiščeni ventili morajo biti vzdrževani kot sledi:

- Očistite ventil in namastite ali naoljite vse strojne (gibljive) dele z antikorozivnim sredstvom vsaj na vsake 3 mesece.

DELOVANJE:

Če je nepovratni ventil pravilno vgrajen, za pravilno delovanje ne zahteva nobenih dodatnih postopkov. Ko tlak na dotoku pade pod tlak na iztoku, se nepovratni ventil zapre, da prepreči povratni tok. Ko razlika med tlakom na iztoku in dotoku doseže prelomno točko, se nepovratni ventil odpre in omogoči pretok.

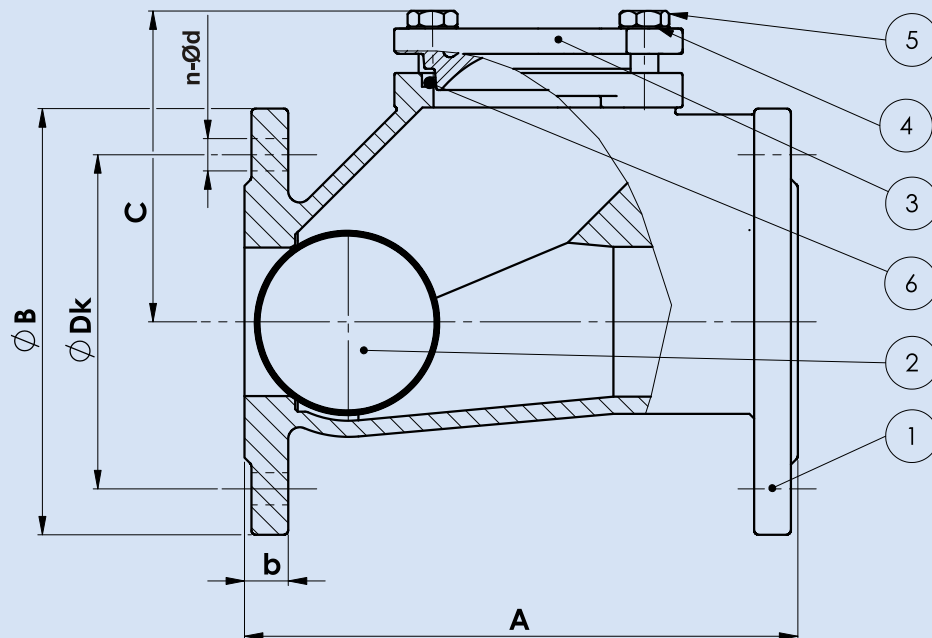


DEMONTAŽA IN VZDRŽEVANJE:

Pred demontažo ali popravilom se prepričajte, da v instalaciji ni tlaka.

Za pregled in vzdrževanje ventila, ki je v obratovanju daljše obdobje storite naslednje:

- odstranite matice in vijake pokrova ventila,
- preverite stanje tesnilne površine, v primeru poškodbe je potrebno tesnilo zamenjati,
- preverite vijake in matice, zagotovite tesno prileganje,
- preglejte ventil za morebitne poškodbe ali nepravilnosti. Če je potrebno poškodovane dele zamenjajte. Pred zamenjavo se prepričajte, da v instalaciji ni tlaka.



1	Ohišje	Nodularna litina – GGG40
2	Krogla	Aluminij prevlečen z NBR (DN50 – DN150) Jeklo prevlečeno z NBR (DN200)
3	Pokrov	Nodularna litina – GGG40
4	Podložka	Pocinkano ogljikovo jeklo
5	Vijak	Pocinkano ogljikovo jeklo
6	O-obroč	NBR

