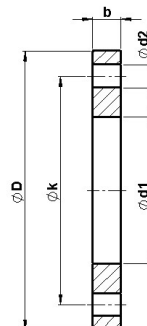


# RAVNE PRIROBNICE / FLAT FLANGE



## Materiali / Materials

1	Ohišje Body	Jeklo St.37.2, S235JR Steel St.37.2, S235JR
---	----------------	--

## EN 1092-1 01A / DIN 2576

PN10

Art.	DN	b	ØD	Ød1	Ød2	Øk	Št. / Nr.	Navoj / Thread	Teža / Weight [kg]
A044836	200	26	340	219,1	22	295	8	M20	10,10
A044837	250	28	395	273,0	22	350	12	M20	12,90
A044838	300	28	445	323,9	22	400	12	M20	14,80
A059835	350	30	505	355,6	22	460	16	M20	22,00
A059836	400	32	565	406,4	25	515	16	M24	28,00
A059837	450	32	615	457,2	25	565	20	M24	33,30
A059838	500	34	670	508,0	25	620	20	M24	40,30
A059839	600	36	780	609,6	30	725	20	M27	53,80

## EN 1092-1 01A / DIN 2577

PN16

Art.	DN	b	ØD	Ød1	Ød2	Øk	Št. / Nr.	Navoj / Thread	Teža / Weight [kg]
A034083	15	12	95	21,3	14	65	4	M12	0,66
A021264	20	14	105	26,9	14	75	4	M12	0,82
A021265	25	14	115	33,7	14	85	4	M12	1,01
A034084	32	16	140	42,4	18	100	4	M16	1,63
A020478	40	16	150	48,3	18	110	4	M16	1,85
A020476	50	18	165	60,3	18	125	4	M16	2,46
A027752	65	18	185	76,1	18	145	4	M16	3,00
A020477	80	20	200	88,9	18	160	8	M16	3,61
A037052	100 (108)	22	220	108,0	18	180	8	M16	4,40
A037053	100 (114)	22	220	114,3	18	180	8	M16	4,30
A065587	125 (133)	22	250	133,0	18	210	8	M16	5,92
A034127	125 (139)	24	250	139,7	18	210	8	M16	5,92
A065586	150 (159)	24	285	159,0	22	240	8	M20	7,17
A035652	150 (168)	24	285	168,3	22	240	8	M20	7,17
A064307	200	26	340	219,1	22	295	12	M20	9,71
A064308	250	29	405	273,0	26	355	12	M24	14,16
A064840	300	32	460	323,9	26	410	12	M24	18,93
A064841	350	35	520	355,6	26	470	16	M24	28,12
A064842	400	38	580	406,4	30	525	16	M27	35,75
A064843	450	42	640	457,2	30	585	20	M27	45,99
A064844	500	46	715	508,0	33	650	20	M30	63,83
A064845	600	52	840	609,6	36	770	20	M33	101,29